

H2

2007

HUMMER



2007 TECHNISCHE DATEN DES H2 & H2 SUT

AUSSENABMESSUNGEN (mm)

GESAMTHÖHE (MIT UND OHNE OPTIONALE DACHGEPÄCKTRÄGER-BÜGEL) ANMERKUNG 1	2075/ 2012
GESAMTBREITE (OHNE SEITENSPIEGEL)	2063
GESAMTLÄNGE (MIT RESERVERADTRÄGER)	5170
ACHSABSTAND	3117
ÜBERHANG	
VORNE	828
HINTEN	876
SPURBREITE	1763

INNENABMESSUNGEN (VORDERSITZABMESSUNGEN, mm)

KOPFFREIHEIT	1028
SCHULTERFREIHEIT	1686
HÜFTFREIHEIT	1619
BEINFREIHEIT	1049

LADERAUMABMESSUNGEN H2 ANMERKUNG 2

LÄNGE (HINTER RÜCKSITZEN, mm)	947
BREITE (AM BODEN, mm)	1717
VOLUMEN (m ³)	
HINTER RÜCKSITZEN	1,13
RÜCKSITZE UMGEKLAPPT	2,45

LADERAUMABMESSUNGEN H2 SUT ANMERKUNG 2

BOXLÄNGE (mm)	
MIDGATE GESCHLOSSEN/HECKKLAPPE GESCHLOSSEN	881
MIDGATE OFFEN/HECKKLAPPE OFFEN	1808
BREITE (AM BODEN, mm)	
HINTER RADHÄUSERN	1202
BEI VERLADSPROSSE	1216
BEI TOPCAP	1701
VOLUMEN (m ³)	
RÜCKSITZE UMGEKLAPPT	0,87

OFFROAD-BODENFREIHEIT

BODENFREIHEIT (mm)	
STANDARD-RADAUFHÄNGUNG	246
LUFTFEDERSYSTEM (AKTIVIERT)	274
BÖSCHUNGSWINKEL VORNE	
STANDARD-RADAUFHÄNGUNG	40,8°
LUFTFEDERSYSTEM (AKTIVIERT)	42,8°
BÖSCHUNGSWINKEL HINTEN	
STANDARD-RADAUFHÄNGUNG	39,6°
LUFTFEDERSYSTEM (AKTIVIERT)	40,0°
KIPPWINKEL	
STANDARD-RADAUFHÄNGUNG	25,8°
LUFTFEDERSYSTEM (AKTIVIERT)	27,5°



GEWICHT & LEISTUNG

GVWR (kg) ANMERKUNG 3	3901
LEERGEWICHT (kg)	2909
ZULADUNG, MAXIMAL (kg) ANMERKUNG 4	998
ZUGFÄHIGKEIT, MAXIMAL (kg) ANMERKUNG 5	3039
WINSCHLEISTUNG (kg)	4091
TANKINHALT (L)	121
GESAMTACHSDRUCK (GVWR) (kg)	
VORNE	1814
HINTEN	2268

2007 H2 & H2 SUT OFFROAD-ARSENAL

MOTOR

TYP: Vortec™ 6000 6.0L V8 mit Motorblock aus Gusseisen und Zylinderköpfen aus Gussaluminium
PS (bei 5.200 U./min.): 242 kW (SAE)
DREHMOMENT (bei 4.000 U./min.): 564 Nm
GOVERNEUR-TYP: SFI (Sequenzielle Kraftstoffeinspritzung)
HUBRAUM: 5967 cc
BOHRUNG UND HUB: 102 mm x 92 mm
VERDICHTUNG: 9.4:1
Kriechgang-Verhältnis: 33:1

GETRIEBE

4L65-E 4-Gang Automatikgetriebe

ANTRIEBSSTRANG

Elektronisch gesteuertes 2-Gang-Vollzeit-Allradgetriebe

TRAKTIONSKONTROLLSYSTEM (TC)

Bremsen-gesteuerte Einzelrad-Traktionssteuerung mit elektronischem Hinterradsperrdifferential

STEUERUNG

Variable Kugelumlauf-Servolenkung

BREMSEN

Allrad-Scheibenbremsen, Allrad-ABS/4-Kanal-ABS und Zwillingskolben Bremssättel mit elektronischer Hinterradbremskraftverteilung

RADAUFHÄNGUNG VORNE

Einzelradaufhängung mit Torsionsstäben, 46 mm-Monotube-Gasdruck-Stoßdämpfer und 36 mm Frontstabilisator

RADAUFHÄNGUNG HINTEN

Standard Fünfpunkt-Aufhängung mit Schraubenfedern, 46 mm-Monotube-Gasdruck-Stoßdämpfer und 30 mm-Stabilisator hinten
 Optionale Luftfederung mit Niveauregelung, 46 mm-Monotube-Gaszyylinder-Stoßdämpfern und 32 mm Stabilisator hinten

RAHMEN

Vollverschweißter Leiterraahmen im dreiteiligen Design
 Kompletter Fahrzeugunterboden-/Trittbrettschutz

FELGEN & BEREIFUNG

17 Zoll Felgen aus Gussaluminium
 LT315/70R17 Geländereifen mit Ersatzrad

LEISTUNG

0–bei 100 km/h 9,8 Sek.
STEIGFÄHIGKEIT: 60%
SCHRÄGLAGE: 40%
WATTIEFE: 508 mm
VERTIKALE STEIGHÖHE: 406 mm

2007 H2 & H2 SUT STANDARD- UND OPTIONALE GERÄTSCHAFTEN

STANDARD-INNENAUSSTATTUNG

- 5 Sitzplätze
- Zwei Front-Airbags **ANMERKUNG 6**
- Schlüssellose Remote-Öffnung mit Panik-Knopf
- Ledersitzbezüge mit 8-Wege-Justierung für Beifahrer
- Geteilte, umklappbare 60/40 Rücksitze
- Fahrer-Informationszentrale
- 6 Strompunkte (3 vorne, 2 hinten und 1 von der Heckklappe aus erreichbar)
- Zweizonenheizung, Ventilation und Wechselstromgeräte mit Reglern im Rück Sitzbereich
- Bose®-Musiksystem mit im Armaturenbrett integriertem CD/MC-Player
- Audioregler im Rück Sitzbereich mit Kopfhörerbuchsen (Kopfhörer sind nicht im Paket inbegriffen)
- Lederbezogenes Lenkrad mit integrierten Audioreglern
- Dreifach versiegelte Türen und verstärkte Akustikisolierung
- Rückspiegel mit Autodimmer, Kompass und Außentemperaturanzeige
- Diebstahlschutzsystem
- PASSLock®-Diebstahlschutzsystem für Fahrzeuge
- TheftLock™ für RDS-Radio
- Universaltransmitter
- Herunter klappbare Cargo- und Heckklappenstützen im Rückbereich
- Umklappbares Midgate mit elektrischem Fensterheber (**VERFÜGB. NUR FÜR H2 SUT**)
- Rundum Schnellhebefunktion für elektrische Fenster (**AUCH BEIM MIDGATE DES H2 SUT**)
- Fahrersitz mit standardmäßiger Memory-Funktion für 2 Fahrer

STANDARD-AUSSENGERÄTSCHAFTEN

- Stoßstange mit Abschleppösen und Zugriffslöchern für Abschlepphaken/Winschhaken
- Hintere Stoßstange mit Abschleppösen und Zugriffslöchern für Abschlepphaken der Klasse 3
- Kompletter Fahrzeugunterboden-/Trittbrettschutz
- Elektrische, geheizte Seitenspiegel mit Einparkhilfe
- Chrom-Außentürgriffe
- Tageslicht-Laufflichter
- Sonnendach mit Schnellöffnungs- und Schnellschließfunktion (**STD. NUR FÜR H2 SUT**)
- Stoßstangen-montierter Reserveradträger hinten mit separater, verchromter Ersatzreifenabdeckung

OPTIONALE GERÄTSCHAFTEN

- DVD-Unterhaltungssystem für den Rück Sitzbereich
- Luftfederung mit Niveauregulierung und integriertem Kompressor
- Notsitze hinter der Rückbank (**NICHT VERFÜGB. FÜR H2 SUT**)
- Im Armaturenbrett integrierter 6 Disk-CD-Wechsler
- Grillstreifenschutz (flach oder rundum)
- Dachgepäckträgerkorb (**NICHT VERFÜGB. FÜR H2 SUT**)
- Chrom-Paket (mit verchromten Dachgepäckträger-Bügeln, Chrom-Tankdeckel, Chrom-Motorhaubengriffen und Chrom-Motorhaubenriegeln)
- Raucher-Paket
- Verbandskasten und Werkzeug-Kit
- Anhänger-Paket
- Touchscreen-Navigationsradio
- Dachgepäckträger-Bügel (verchromt oder schwarz)
- Köcher-Einstiegsstufen (verchromt oder schwarz)
- Köcher-Schlussleuchenschutz (verchromt oder schwarz)
- Chrom-Felgen
- Fest verschließbare Verdeckhülle (**VERFÜGB. NUR FÜR H2 SUT**)
- Gummiabdeckmatte (**VERFÜGB. NUR FÜR H2 SUT**)
- Abnehmbare U-Stufen
- Harter Lastenbeförderer
- Chrom-Tankdeckel
- Dachschiengriffe
- Adventure-Kit (**NICHT VERFÜGB. FÜR H2 SUT**)
- Dach-montierte flache Lampen
- Rückfahr-Kamerasystem

2007 H2 & H2 SUT OPTIONEN

Dies sind Spezial-Produktpakete, die wir zusammengestellt haben, um den Vorgang für all jene unserer Kunden zu verschlanken, die nicht lange warten möchten.

Für Offroad-Enthusiasten:

LUFTFEDERUNG

- Luftfederung mit Niveauregulierung
- Integrierter Kompressor

H2-ADVENTURE:

- Luftfederungspaket
- Dachgepäckträger schwarz
- Im Armaturenbrett integrierter 6-Disk CD -Wechsler
- Grillstreifenschutz
- Verbandskasten und Werkzeug-Kit
- Gummischutzmatte

Für jene, die gerne etwas für ihr körperliches Wohlbefinden investieren:

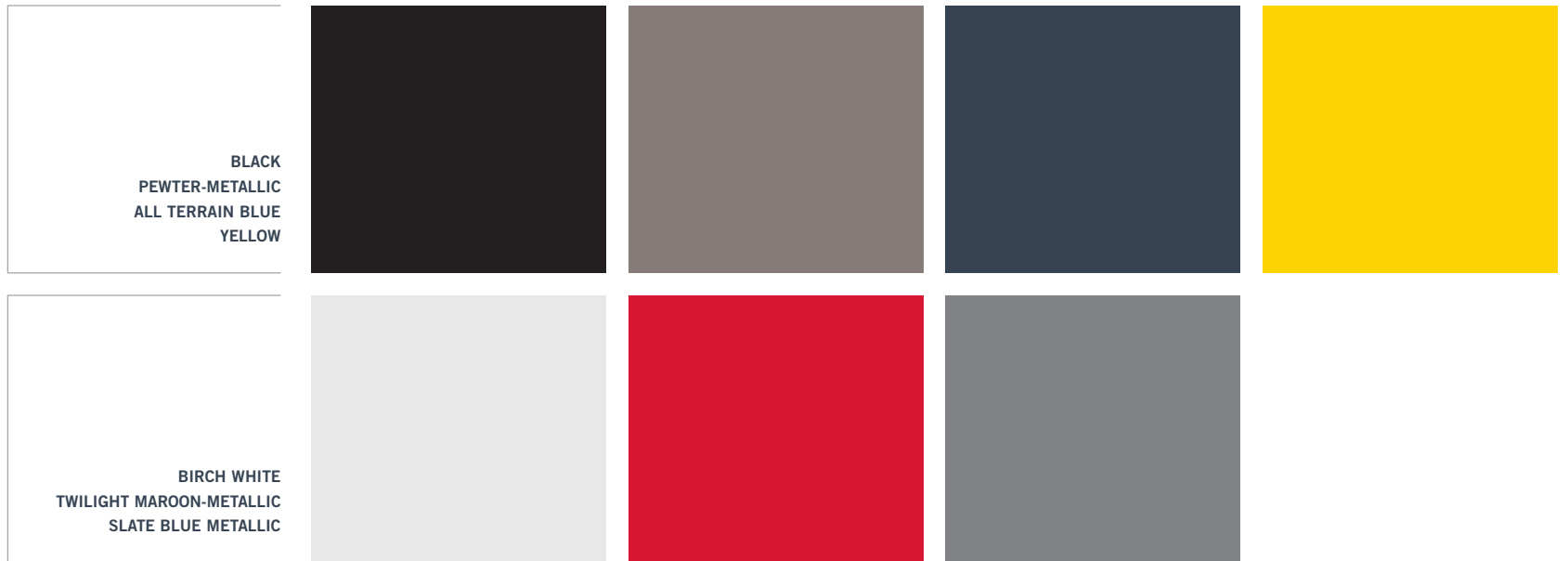
H2-LUXURY

- Paket mit Ebony-farbenen Sitzen mit Lederapplikationen (mit Sitzheizung)
- Chrom-farbene Dachgepäckträgerbügel
 - Chrom-Tankdeckel
 - Chrom-Motorhaubengriffe
 - Chrom-Motorhaubenriegel
- Chrom-Zierbleche an den Türen, Chrom-Köchereinstiegsstufen (auch in schwarz erhältlich) Chrom-Felgen
- Im Armaturenbrett integrierter 6-Disk-CD -Wechsler
- Notsitze hinter der Rückbank (**NICHT VERFÜGB. FÜR H2 SUT**)
- Maßgeschneiderte Teppichmatten, Chrom-Innentürgriffe
- Leder-bezogene Mittelkonsole

Wenn Sie mehr erfahren möchten, besuchen Sie bitte www.HUMMER.com.

ANMERKUNG 1: Bitte achten Sie auf Größenbegrenzungen und fahren Sie vorsichtig in Garagen ein. **ANMERKUNG 2:** Cargo- und Ladekapazität sind vom Gewicht und der Ladungsverteilung abhängig. **ANMERKUNG 3:** GVWR Das GVWR (Gross Vehicle Weight Rating) ist das Gesamtgewicht, das sich aus Fahrzeug, Passagieren, Gerätschaften und Ladung ergibt. Die GVWR-Verfügbarkeit kann je nach gewählten Gerätschaften unterschiedlich ausfallen. **ANMERKUNG 4:** Die Zuladung umfasst Passagiere, optionale Gerätschaften und Fracht. **ANMERKUNG 5:** Anhängergewicht sollte 10–15 % des Gesamtgewichtes des Anhängers nicht übersteigen, bis zu 318 kg. Überschreiten Sie niemals das für Ihr Fahrzeug maximal zugelassene Anhängergewicht. Der GCWR (Gross Combination Weight Rating — Kombinationsgesamtgewicht) Ihres Fahrzeugs, das sich aus dem Gewicht des komplett beladenen Fahrzeugs plus Anhänger und Passagiere, Fracht, Gerätschaften und Umrüstungen zusammensetzt, beträgt 6.350 kg. Wenn Sie einen Anhänger ziehen werden, der voll beladen mehr als 2.268 kg wiegt, vergewissern Sie sich zunächst, dass eine ordnungsgemäß montierte Anhängerkupplung und Schwenkkontrolle der richtigen Größe verwendet wird. Sollte Ihr Anhänger mit voller Beladung mehr als 907 kg wiegen, benötigt er ein eigenes, ausreichendes Bremssystem. Die maximale Anhängergewichtsbemessung wird unter Berücksichtigung des Zugfahrzeugs berechnet, außer für erforderliche Optionen zur Erreichung der Bemessung, plus Fahrer. Das Gewicht anderer optionaler Gerätschaften, der Passagiere und der Fracht reduziert das maximale Anhängergewicht, das Ihr Fahrzeug ziehen kann. Wenden Sie sich bitte für nähere Einzelheiten an Ihren HUMMER-Händler. **ANMERKUNG 6:** Verwenden Sie stets Ihre Sicherheitsgurte und für das Alter und die Größe Ihres Kindes passende Kindersitze. Auch mit dem PSS (Passagiersensorsystem) sind Kinder sicherer, wenn sie im altersgerechten Kindersitz auf dem Rücksitz angeschnallt sind. **ZUSÄTZLICHE ANMERKUNGEN:** Materialien, Geräte und Features können im Vergleich mit dem tatsächlich im jeweiligen Markt angebotenen H2-Fahrzeug in vorliegendem Katalog unterschiedlich ausfallen. H2, H2 SUT und „Like Nothing Else“ sind eingetragene Marken der General Motors Corporation. HUMMER und der Frontgrill des Fahrzeugs sind eingetragene Markenzeichen der General Motors Corporation. © General Motors Corporation, 2007.

2007 H2 & H2 SUT OPTIONEN FÜR AUSSENBEREICHSFARBEN



2007 H2 & H2 SUT OPTIONEN FÜR INNENRAUMFARBEN

